

## L'OBSERVATOIRE DE RÉFÉRENCE POUR LES DÉCHETS À LA RÉUNION (ORD)

Soutenu par l'ADEME et La Région Réunion, l'Observatoire Réunionnais des Déchets (ORD) joue un rôle clé dans le suivi des déchets sur le territoire. Son double objectif est de compiler et suivre toutes les données relatives aux déchets et de constituer un lieu d'échange neutre.

L'ORD éclaire les politiques publiques, notamment via le Plan Régional de Prévention et de Gestion des Déchets, et sert de plateforme de diffusion des données au grand public.

Administrateurs de l'AGORAH



Avec la participation de



# AGORAH'SCOPE

REGARDS CIBLÉS SUR LE TERRITOIRE RÉUNIONNAIS



OBSERVATOIRE RÉUNIONNAIS DES DÉCHETS

## LA GESTION DES DÉCHETS MÉNAGERS & ASSIMILÉS À LA RÉUNION

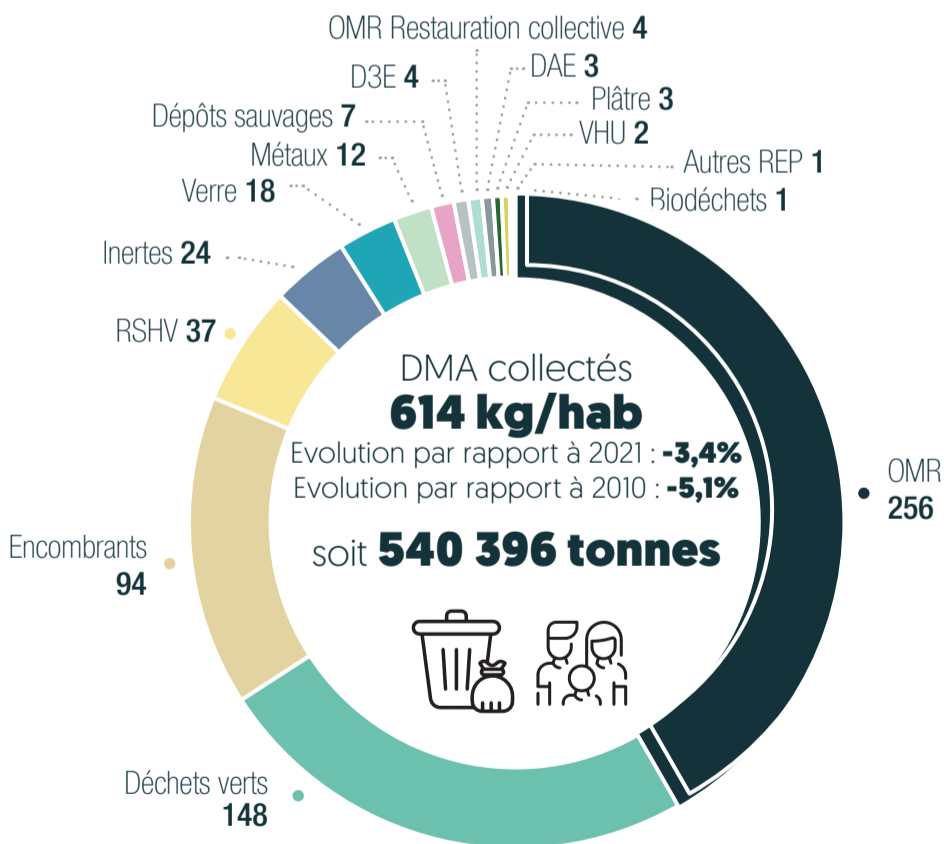
L'Observatoire Réunionnais des Déchets (ORD) est l'outil de référence pour le suivi complet des déchets à La Réunion, de la production au traitement. En partenariat avec les acteurs locaux, l'ORD soutient les politiques publiques de gestion des déchets, garantissant ainsi une approche durable et responsable.

Observatoire cofinancé par



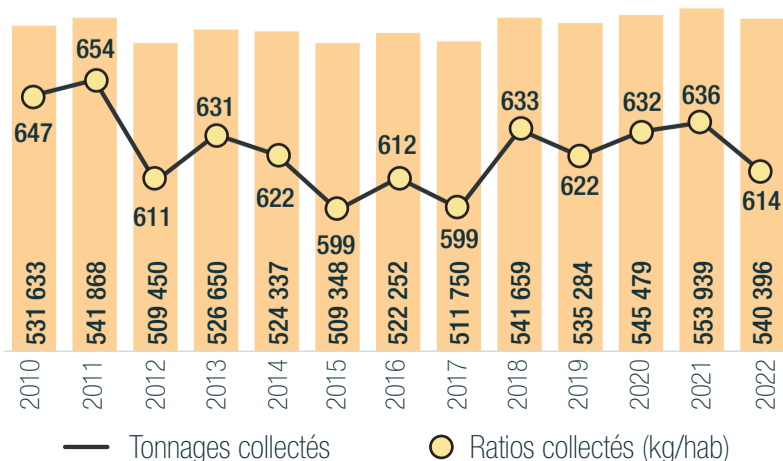
## LES DMA COLLECTÉS

EN 2022 (EN KG/HAB)



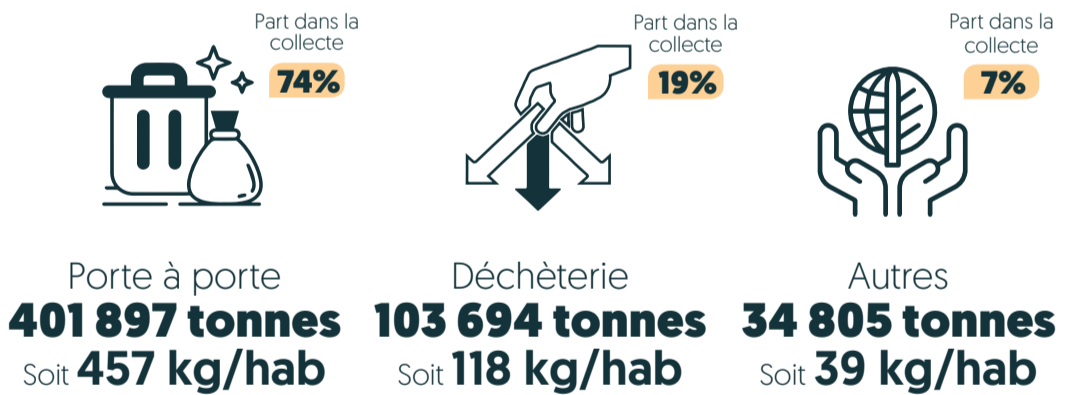
## ÉVOLUTION DE LA COLLECTE

DEPUIS 2010



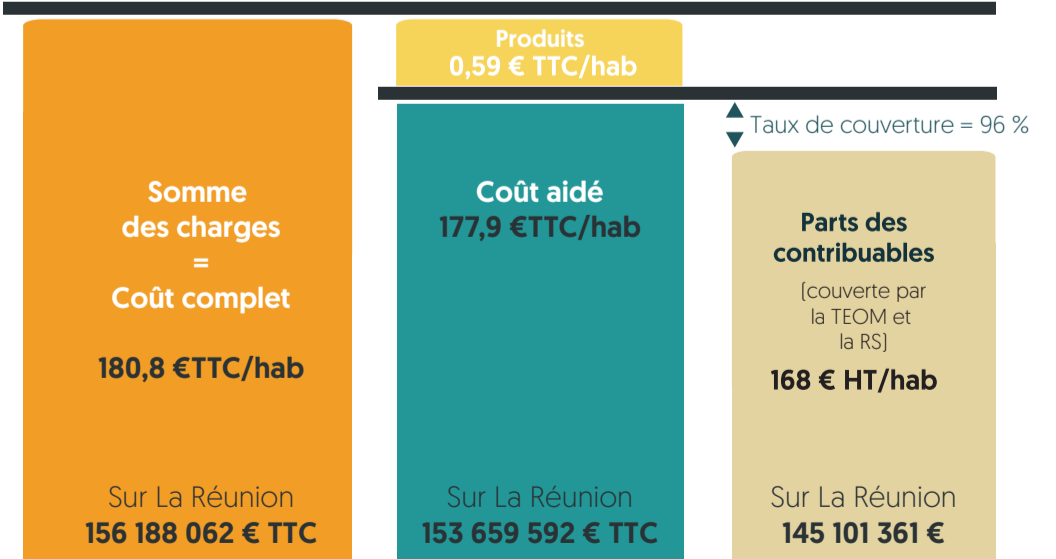
## COMMENT SONT COLLECTÉS LES DMA

EN 2022 (EN KG/HAB)



## LE COÛT DE GESTION

EN 2021



Produits = Recettes industrielles, soutiens sociétés agréées et aides

Coût aidé = Financé par la collectivité

TEOM = Taxe d'Enlèvement des Ordures Ménagères

RS = Redevance spéciale

# LES DÉCHETS À LA RÉUNION

## La gestion des Déchets Ménagers & Assimilés - Chiffres Clés



### LE PORTE À PORTE

EN 2022

#### Fréquence de collecte

	CINOR	CIREST	TCO	CIVIS	CASUD
OMR	2 x sem.	1 x sem.	1 x sem.	1 x sem.	1 x sem.
Recyclables	ttes. les 2 sem.	ttes. les 2 sem.	ttes. les 2 sem.	ttes. les 2 sem.	ttes. les 2 sem.
Déchets verts	1 x mois	1 x mois	1 x mois	Bimensuel	Bimensuel
Encombrants	1 x mois	1 x mois	1 x mois	Bimensuel	1 x mois
Biodéchets	2 x sem.	-	-	-	-

#### Quantités collectés en porte à porte en 2022



OMR  
**222 305** tonnes



RSHV  
**27 688** tonnes



Biodéchets  
**508** tonnes



Déchets Verts  
**105 531** tonnes



Encombrants  
**36 043** tonnes



Autres  
**9 822** tonnes



### LES DÉCHÈTERIES

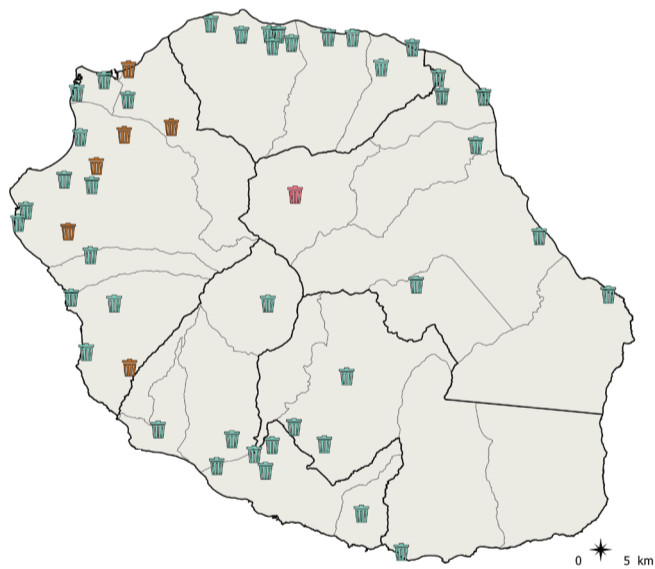
EN 2022

#### Localisation des déchèteries

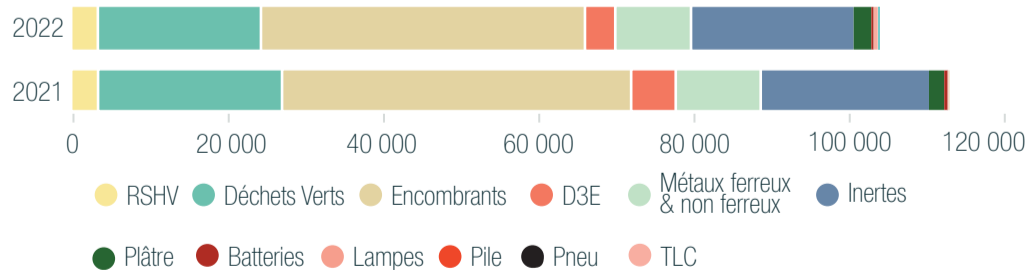


1 déchèterie pour  
**18 321** habs.

- Déchèterie mobile
- Déchèteries
- Déchèteries éphémères
- Limite EPCI
- Limite communale

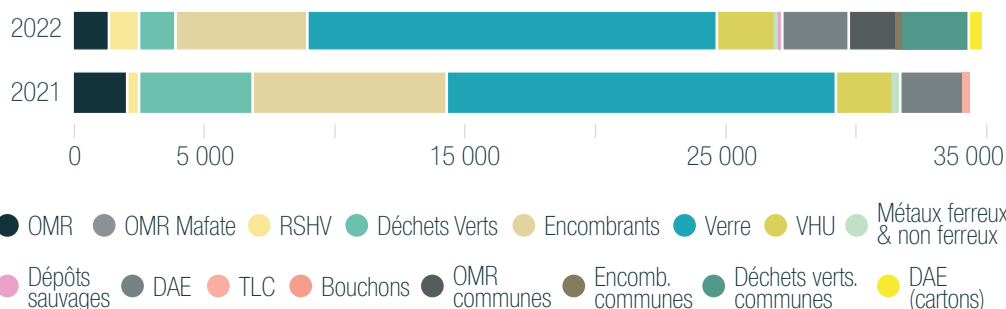


#### Les quantités collectées en déchèterie en 2022



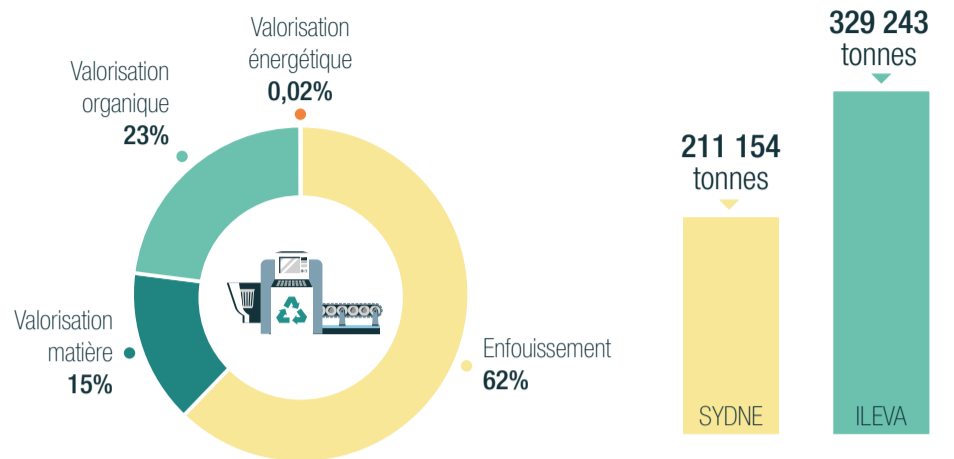
### AUTRES MODES DE COLLECTE

APPORTS VOLONTAIRE, COLLECTES PONCTUELLES ...



### LES TRAITEMENTS DES DMA

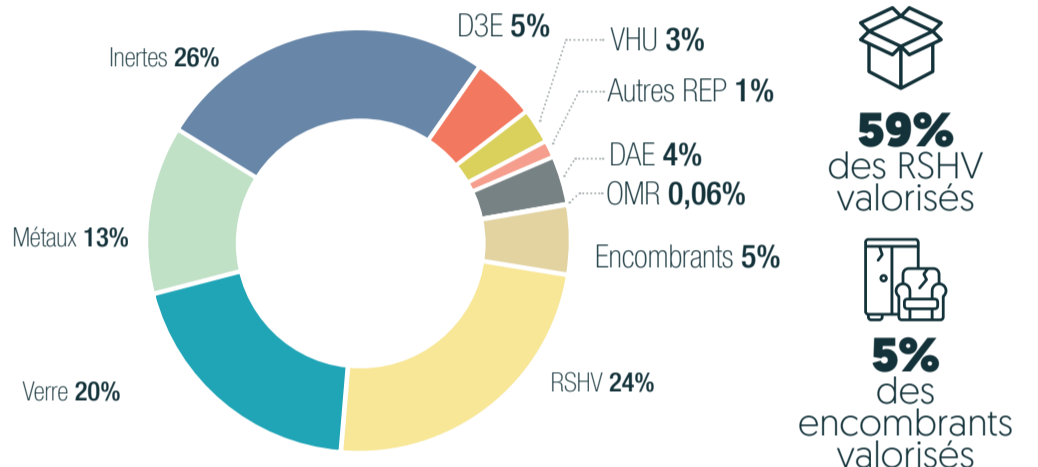
EN 2022



### LA VALORISATION DES DÉCHETS

EN 2022

#### Valorisation matière



#### Valorisation organique



**0,22%** des OMR valorisés

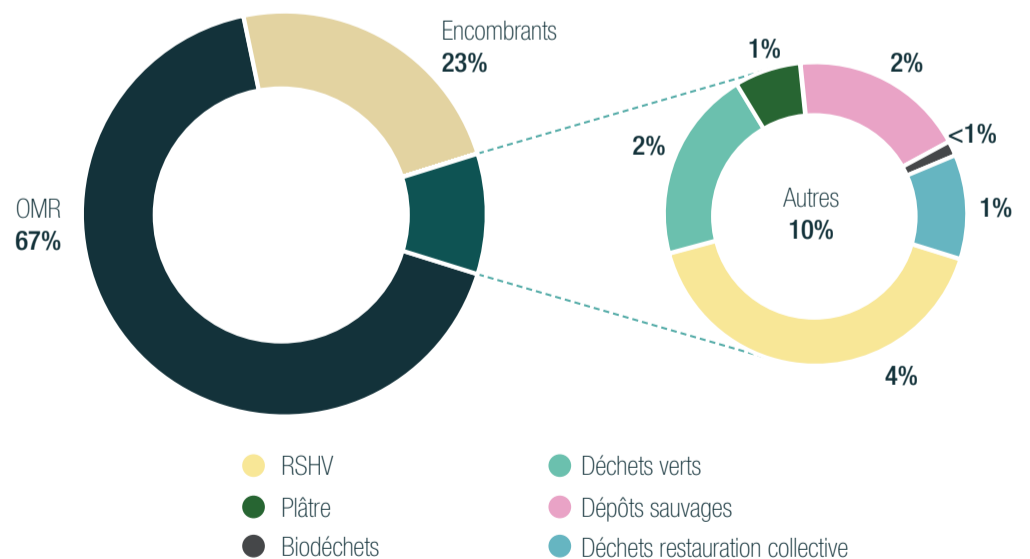


**95%** des déchets verts valorisés



### L'ENFOUISSEMENT

EN 2022



**99.8%** des OMR enfouis



**95%** des encombrants enfouis

#### Informations

- OMR : Ordures Ménagères Résiduelles
- DAE : Déchets d'Activités Économiques
- Biodéchets : Déchets organiques hors déchets verts
- D3E : Déchets d'Équipements Électriques et Électroniques
- VHU : Véhicule Hors d'Usage
- TLC : Produits textiles
- RSHV : Recyclables Secs Hors Verre