

L'OBSERVATOIRE DE RÉFÉRENCE POUR LES DÉCHETS À LA RÉUNION (ORD)

Soutenu par l'ADEME et La Région Réunion, l'Observatoire Réunionnais des Déchets [ORD] joue un rôle clé dans le suivi des déchets sur le territoire. Son double objectif est de compiler et suivre toutes les données relatives aux déchets et de constituer un lieu d'échange neutre.

L'ORD éclaire les politiques publiques, notamment via le Plan Régional de Prévention et de Gestion des Déchets, et sert de plateforme de diffusion des données au grand public.

Administrateurs de l'AGORAH

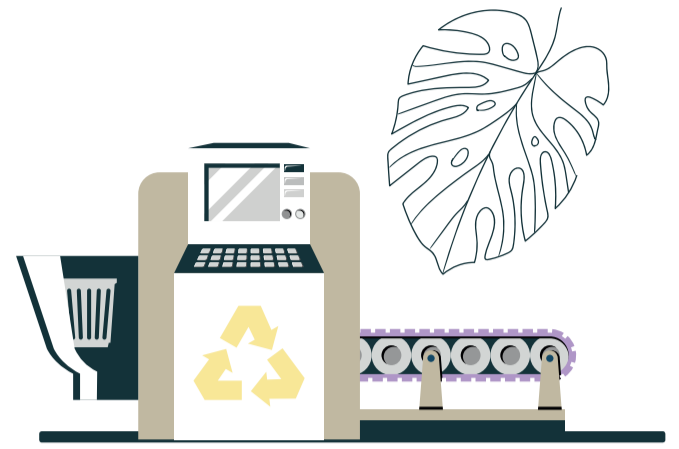


Avec la participation de



AGORAH'SCOPE

REGARDS CIBLÉS SUR LE TERRITOIRE RÉUNIONNAIS



OBSERVATOIRE RÉUNIONNAIS DES DÉCHETS

LES DÉCHETS À LA RÉUNION

L'Observatoire Réunionnais des Déchets [ORD] est l'outil de référence pour le suivi complet des déchets à La Réunion, de la production au traitement. En partenariat avec les acteurs locaux, l'ORD soutient les politiques publiques de gestion des déchets, garantissant ainsi une approche durable et responsable.

Observatoire cofinancé par

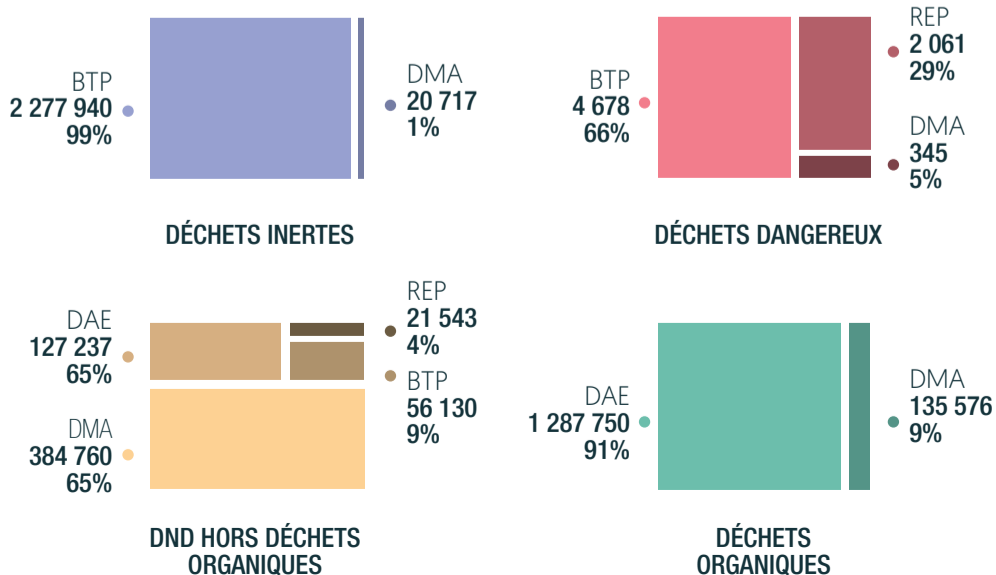
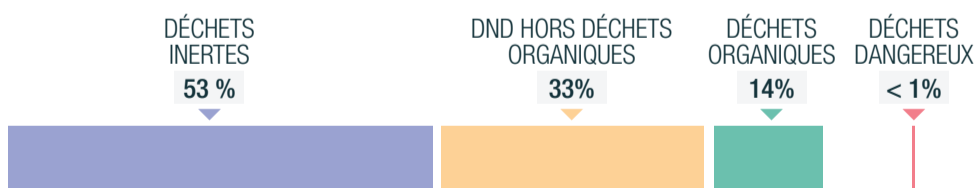


RÉPARTITION DU GISEMENT PAR TYPE DE DÉCHETS

EN 2021/2022

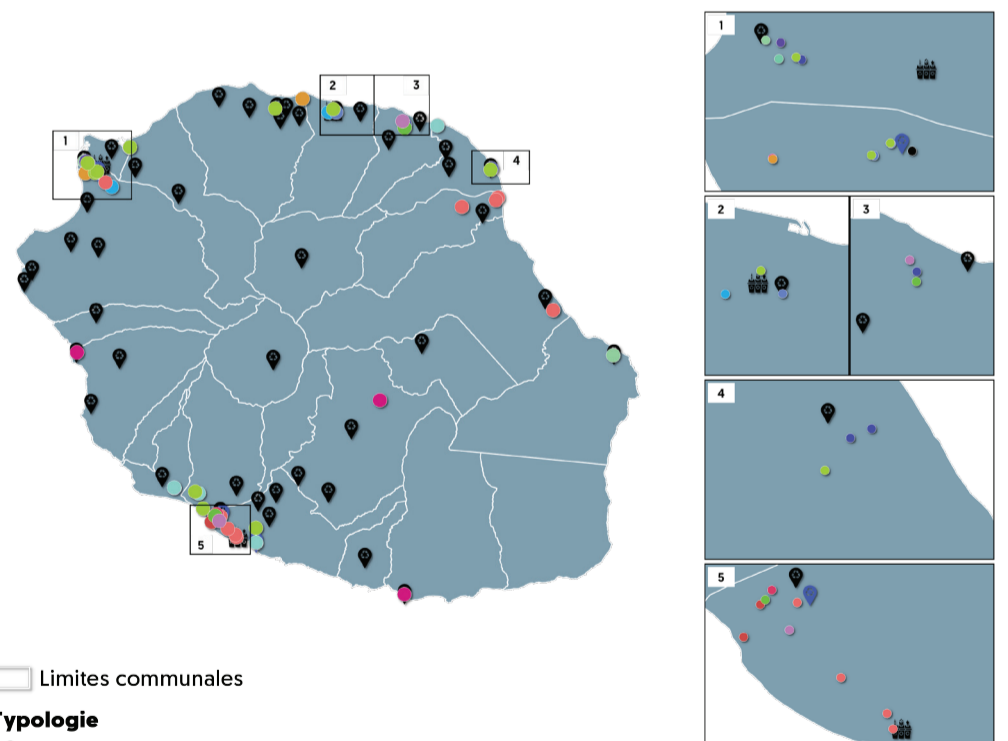


Gisement total **4 317 734** tonnes



LOCALISATION DES INSTALLATIONS DE TRAITEMENT

EN 2024



Limites communales

Typologie

- 🗑️ Déchèterie (43)
- 🏠 Centre de tri (3)
- 🌿 Broyage de déchets verts (6)
- 🌿 Compostage de déchets verts (3)
- 🚚 Transit (2)
- 🏠 ISDND (2)
- 🏠 Centre de valorisation des déchets (2)
- 🏠 Déchèterie professionnelle (3)
- 🏠 Plateforme de traitement de déchets (5)
- 🏠 Plateforme de traitement de déchets métalliques (4)
- 🚗 Plateforme de traitement des VHU (10)
- 🏠 Plateforme de traitement pneumatiques (1)
- 🏠 Plateforme de tri encombrant et DAE (1)
- 🏠 Installation de stockage de déchets inertes (2)
- 🏠 Remblaiement de carrières (9)
- 🏠 Traitement des déchets agro-alimentaires (3)
- 🏠 Traitement déchets du BTP (2)
- 🏠 Traitement des boues de STEP (2)
- 🏠 Valorisation énergétique (5)

Informations

DMA : Déchets Ménagers & Assimilés **DAE** : Déchets d'Activités Économiques
REP : Responsabilité Élargie des Producteurs **DND** : Déchets Non Dangereux
ISDND : Installations de Stockage de Déchets Non Dangereux

LES DÉCHETS À LA RÉUNION

Chiffres Clés



LES DÉCHETS MÉNAGERS & ASSIMILÉS

EN 2022

540 396 tonnes collectés **336 206** tonnes enfouis **204 191** tonnes valorisés

-2,4%
Évolution par rapport à 2021

-4,3%
Évolution par rapport à 2021

-1,7%
Évolution par rapport à 2021

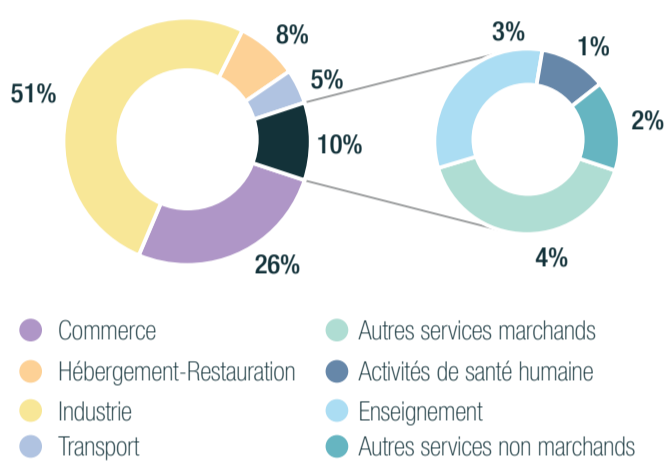


LES DÉCHETS D'ACTIVITÉS ÉCONOMIQUES

EN 2019

Estimation DAE par secteur d'activité

Gisement estimé **174 523 tonnes**



Répartition du traitement

(en 2021)

Estimation DAE

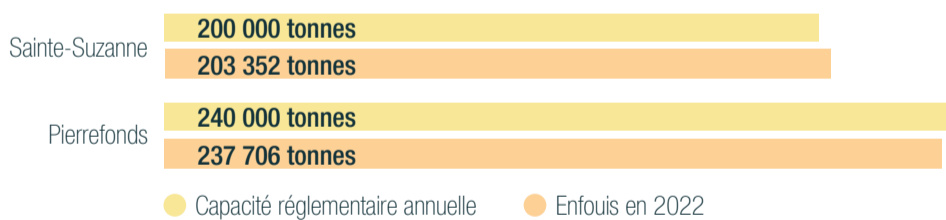
127 236 tonnes

● Réceptionnés sur installation
● Déchets enfouis hors DMA



LES TAUX DE SATURATION DES ISDND

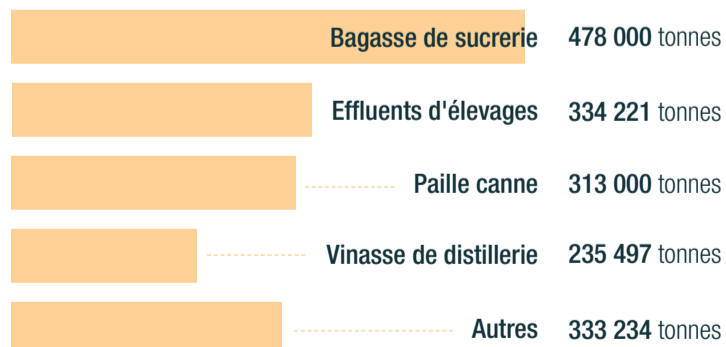
EN 2022



LE GISEMENT DES DÉCHETS ORGANIQUES

EN 2022

Gisement total **1 693 952 tonnes**



Autres : écume de sucrerie, biodéchets des IAA, broyat de palettes, déchets carnés, boues de STEP, biodéchets des gros producteurs, déchets organiques du BTP, coproduits issus de la pêche.

Valorisation des déchets organiques



LES DÉCHETS DU BTP

EN 2021

Répartition du gisement du BTP

Gisement total **2 338 747 tonnes**

-2%*
Évolution par rapport à 2017

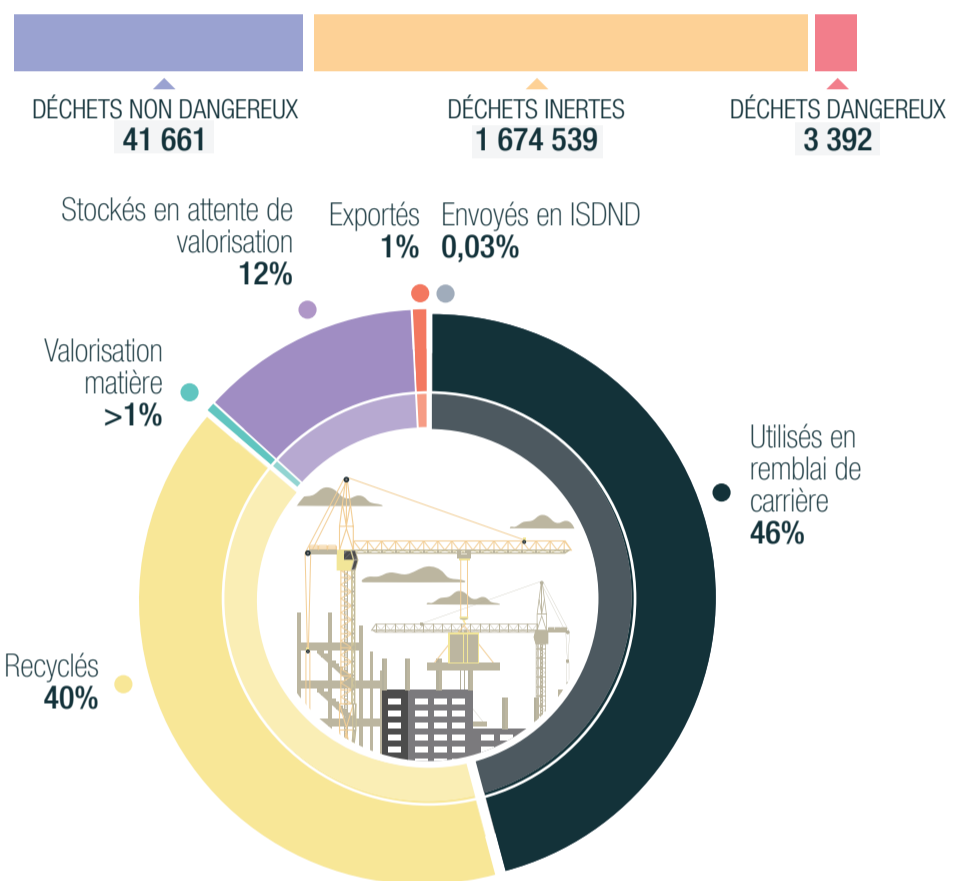


* lié à une baisse d'activité

Traitements des déchets du BTP

1 719 592 tonnes

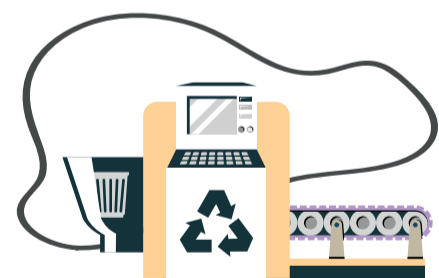
captées par les installations de traitements



LES DÉCHETS DES FILIÈRES REP* COLLECTÉS

EN 2022

* Responsabilité Élargie des Producteurs



+3 %
Par rapport à 2021

Gisement estimé **58 631 tonnes**

